

災害で取り残される 高齢(単身)女性

当事者、自分事として考えるために

船橋 邦子

大災害での死者数(男女比)

阪神・淡路 大震災(1995)		
年齢	男性	女性 ^e
70~79	488(38.5%)	780(61.5%)
80歳以上	471(37.8%)	776(62.2%)
	2713 (42.8%)	3680 (57.2%)
Total	6493	
Ratio of the Elderly→40%		

東日本大震災 (2011)		
年齢	男性	女性
70~79	1345 (50.5%)	1318(49.5%)
80歳以上	938 (38.2%)	1516(61.8%)
年齢不明	607 (32%)	1292 (68%)
	5971 (45.5%)	7030 (53.6%)
Ratio of the Elderly M 40% F 50%		
	(80歳以上	25%)

東日本大震災による高齢者等の 被災状況について

【岩手県、宮城県、福島県の合計数】

平成23. 6. 13現在

施設種別	平成21年10月1日現在の施設数等		被災施設数 (全壊・半壊)	死亡者数		不明者数	
	施設数	現員		入所者	職員	入所者	職員
特別養護老人ホーム	333	20,633	11	170	19	41	60
養護老人ホーム	41	2,816	2	48	24	2	0
軽費老人ホーム	98	3,161	5	21	1	2	3
介護老人保健施設	201	17,520	6	137	9	26	48
介護療養病床	78	1,722	1	0	0	0	0
グループホーム	414	5,377	27	31	5	7	4
合計	1,165	51,229	52	407	58	78	115

※福島県で被災したグループホーム入所者は、同一敷地内の老健に避難中に津波を受けたため、死亡者数及び不明者数は老健に計上している。

豪雨による高齢者の被害 脆弱な建物に悪い立地条件



岩手県今泉町(2016)台風10号
認知症グループホーム楽ん楽ん
9名死亡(女性7名).

国土交通省(2015、2017水防法改正)
「1000年に一度」の豪雨による
災害の危険性のある施設
→避難確保計画を義務付け
6万7901施設の36%のみ(2019)
避難先？

熊本県球磨村(2020)

特別養護老人ホーム「千寿園」

65名中14名死亡

職員 4名 アルバイト1名(宿泊用員)

遅れた避難指示(浸水の前日) 職員参集できず

駆けつける住民(避難支援協力者)

垂直移動→エレベータなし

避難先が設定されていない

熊本県球磨村(2020) (14名死亡)(女性14名)



球磨村特別養護老人ホーム
千寿園一階

災害弱者と高齢女性の貧困

高齢化率 29.1%(2020)

M25.1% F33%

高齢者 → 何らかの障害を持つ存在

認知症 → 7,000,000 in 2025 : 5人に1人

平均寿命

M81.64 F87.87

高齢単身者の割合 28.8%(2019)

女性 → 70% 1996 ~ 36.6% ↑

健康寿命

M70.42 F73.67

高齢単身女性の貧困率:

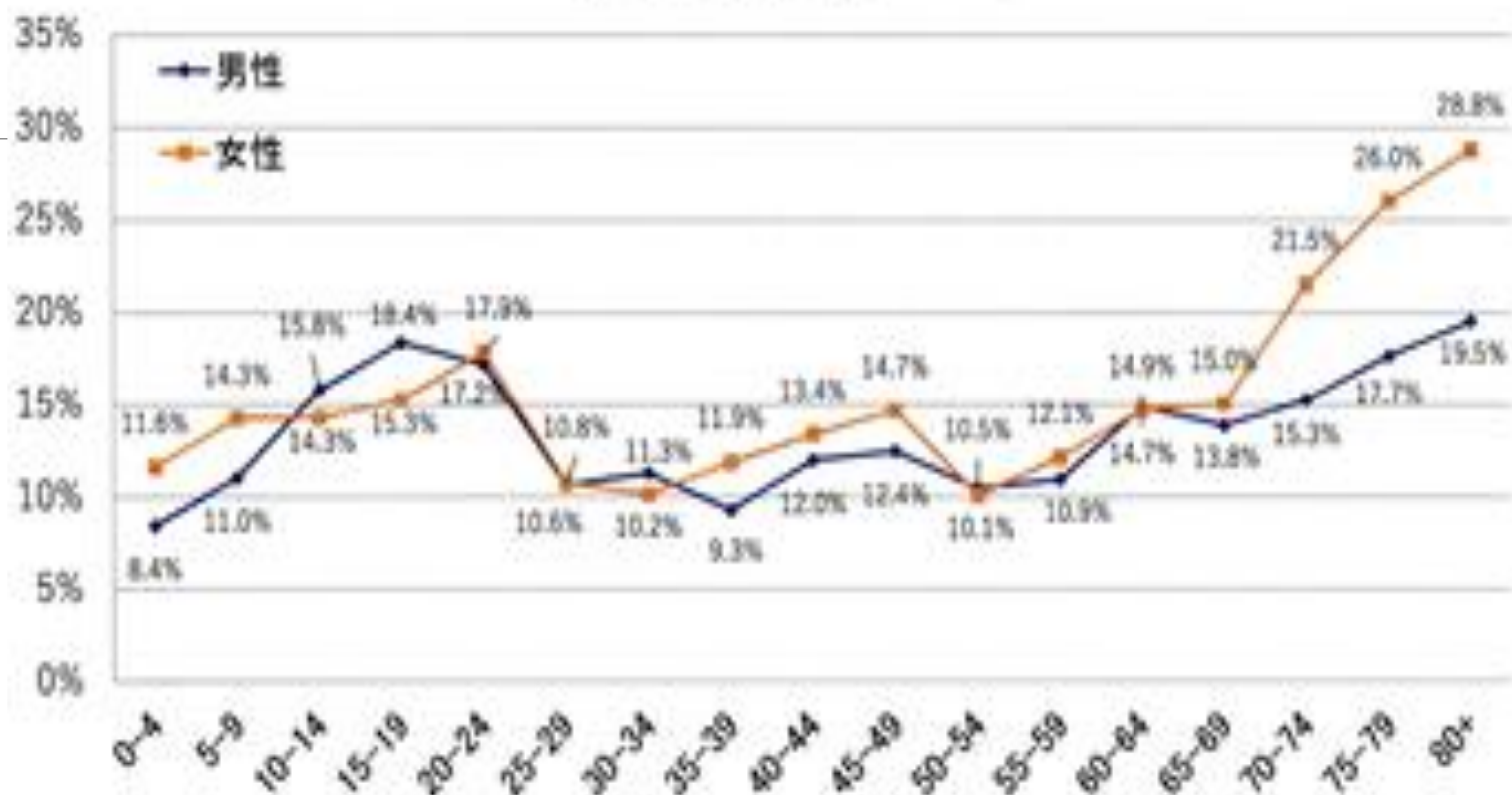
M 38.3% F 52.3% (2018)

高齢単身女性の現状

	単身男性世帯	単身女性世帯
昭和55年	19万人	69万人
平成27年	192万人	400万人

・高齢単身者の増加（高齢白書2020）

相対的貧困率(2018)



- 男性では、最も貧困率が高いのは、80歳以上、次は15-19歳。
- 女性では、高齢期（70歳以上）の貧困率が最も高い。

出所：阿部彩（2021）「日本の相対的貧困率の動態：2015から2018年」貧困統計HP

世帯別平均年金受給額

世帯		年金平均額	合計
夫婦共に会社員の共稼ぎ世帯	夫・厚生年金	171,305円	280,118円
	妻・厚生年金	108,813円	
妻専業主婦、夫会社員世帯	夫・厚生年金	171,305円	224,004円
	妻・基礎年金のみ	53,699円	
夫婦共に自営業・個人事業主世帯	夫・基礎年金のみ	58,866円	112,565円
	妻・基礎年金のみ	53,699円	
単身世帯	会社員男性	171,305円	
	会社員女性	108,813円	
	個人事業主男性	58,866円	
	個人事業主女性	53,699円	

厚労省2019統計より”わくわくシニアシングルス作成

置き去りにされる高齢(単身)女性

- ◆家父長制下での女性の序列化

 - 育てる性、産む性の尊重

 - 就職氷河期の単身女性→貧困の高齢単身女性の予備軍

- ◆厳しい住宅事情、脆弱な住まい、備蓄の困難

 - 避難の困難、サポートの欠如

- ◆高齢者施設→脆弱な建物、劣悪な立地条件

災害弱者の命を守るために

◆最優先課題→避難先の確保

これなくして避難計画の実効性なし

問題点 福祉避難所には施設利用者は含まれず

内閣府防災担当の対象は在宅避難者のみ？

◆高齢者→介護保険制度災害時に対応できる制度の明確化

介護保険制度の改悪及びケア労働への低い評価への対抗

「認知症GHアンケート調査結果から見た災害弱者の防災・避難対策」(2021・9・7勉強会)

秦好子さん JWNDRR運営委員(一財)防災教育推進協会常務理事